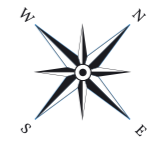
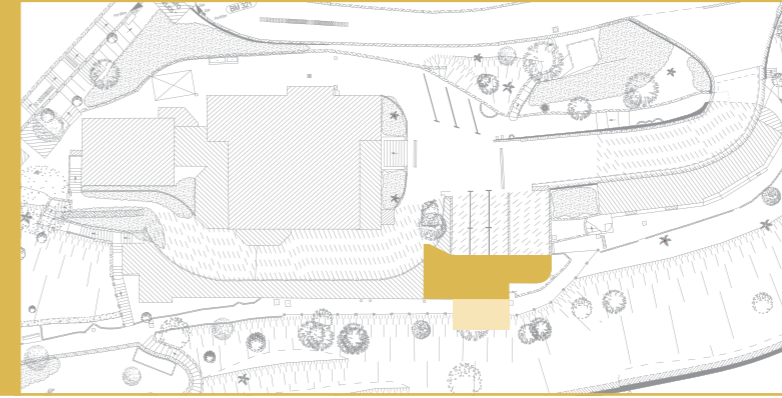


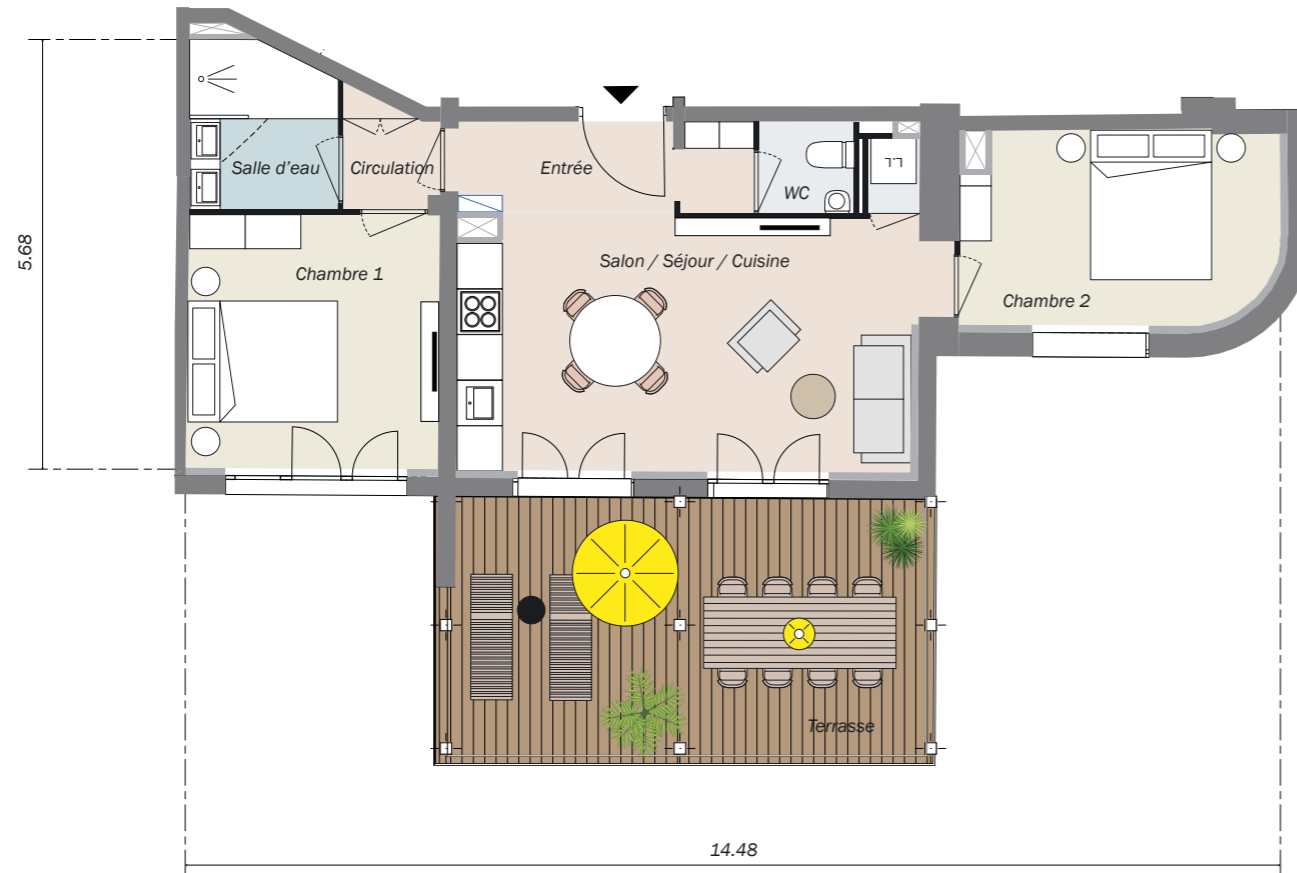
SOCLE

LOT 4
55.58 m²
T3 - R-2



Echelle
1/142e
(A4)

SAINT-ROCH-HABITAT



1 Terrasses

Vue mer et baie de Cannes
Vue village de Grasse

Aménagement du logement :

- Cuisine équipée

Annexes au logement :

- Parking privatif

Équipements de la résidence :

- Piscine privative
- Salle de détente et méditation privative
- Sauna/Hammam privatifs

SURFACES EM M²

Entrée	4.68 m ²
Salon Séjour Cuisine	20.76 m ²
WC	1.57 m ²
Lingerie	0.66 m ²
Circulation	1.80 m ²
Chambre 1	11.23 m ²
Salle d'eau	4.21 m ²
Chambre 2	10.67 m ²

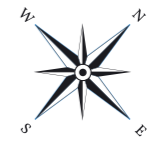
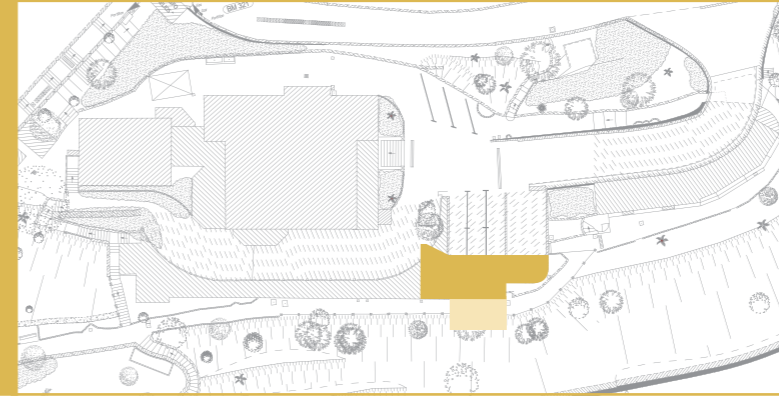
**Surface habitable
du niveau = 55.58 m²**

Terrasse 23.37 m²



SOCLE

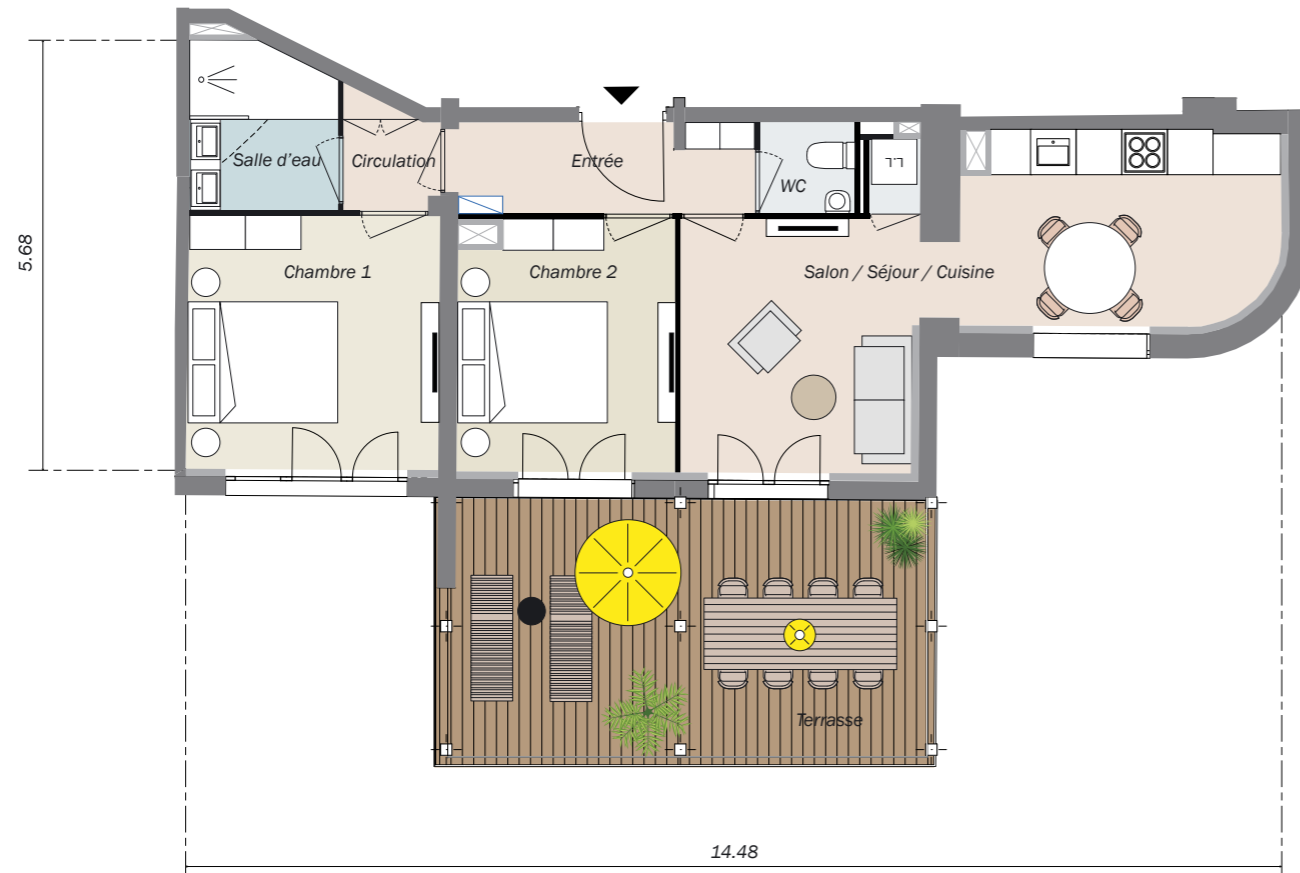
LOT 4
55.47 m²
T3 - R-2



Echelle
1/142e
(A4)

SAINT-ROCH-HABITAT

APPARTEMENT MODULABLE EN T2



1 Terrasses

Vue mer et baie de Cannes
Vue village de Grasse

Aménagement du logement :

- Cuisine équipée

Annexes au logement :

- Parking privatif

Équipements de la résidence :

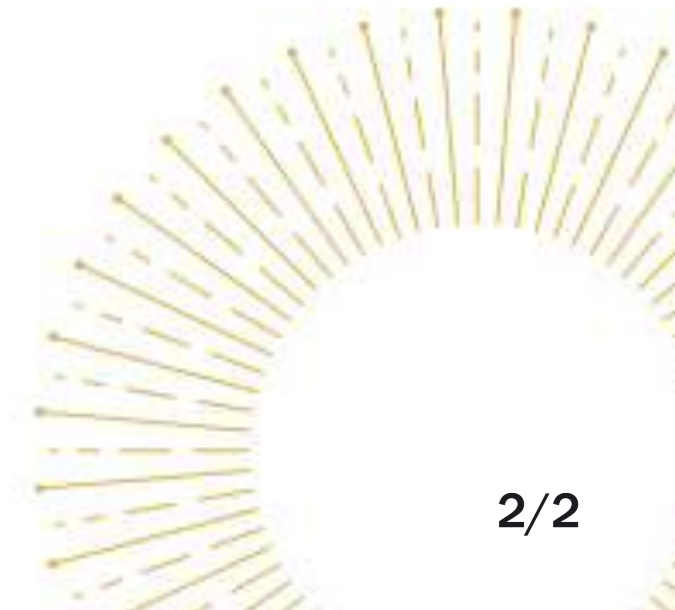
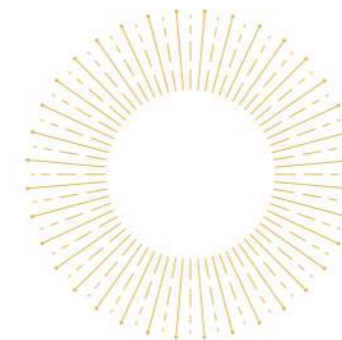
- Piscine privative
- Salle de détente et méditation privative
- Sauna/Hammam privatifs

SURFACES EM M²

Entrée	4.70 m ²
Salon Séjour Cuisine	21.70 m ²
WC	1.57 m ²
Lingerie	0.66 m ²
Circulation	1.80 m ²
Chambre 1	11.23 m ²
Salle d'eau	4.21 m ²
Chambre 2	9.60 m ²

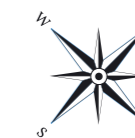
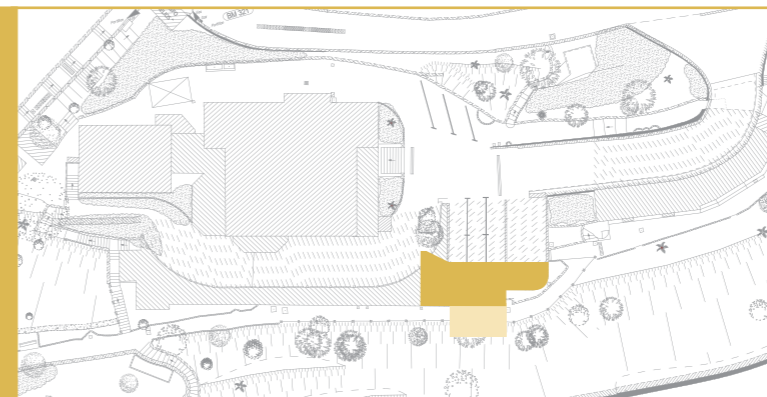
**Surface habitable
du niveau = 55.47 m²**

Terrasse 23.37 m²



SOCLE

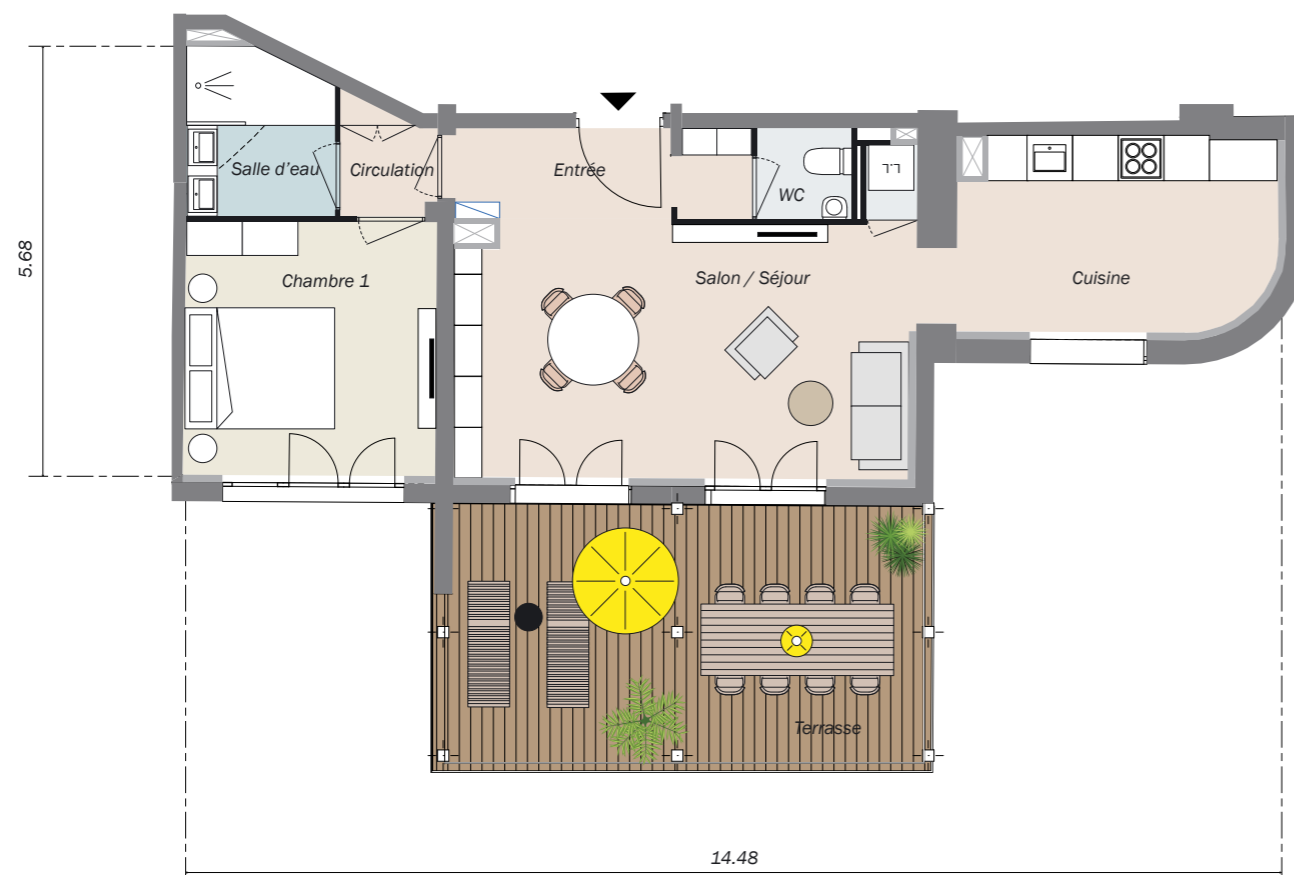
LOT 4
55.62 m²
T2 - R-2



Echelle
1/142e
(A4)

SAINT-ROCH-HABITAT

APPARTEMENT MODULABLE EN T3



1 Terrasses

Vue mer et baie de Cannes

Vue village de Grasse

Aménagement du logement :

- Cuisine équipée

Annexes au logement :

- Parking privatif

Équipements de la résidence :

- Piscine privative
- Salle de détente et méditation privative
- Sauna/Hammam privatifs

SURFACES EM M²

Entrée 4.70 m²

Salon
Séjour
Cuisine 31.45 m²

WC 1.57 m²
Lingerie 0.66 m²

Circulation 1.80 m²
Chambre 1 11.23 m²
Salle d'eau 4.21 m²

Surface habitable
du niveau = 55.62 m²

Terrasse 23.37 m²

