

**Rooftop 360°**

**Vue mer et baie de Cannes**

**Vue montagne**

**Vue Grasse Vieille Ville**

**Equipements de l'appartement :**

- Cuisine équipée
- Climatisation réversible
- Parquets bois d'origine France
- Une salle de bain/douche par chambre
- Buanderie
- 2 espaces dressing
- Jacuzzi

**Annexe privative**

- Parking sécurisé

**Équipements réservés aux résidents :**

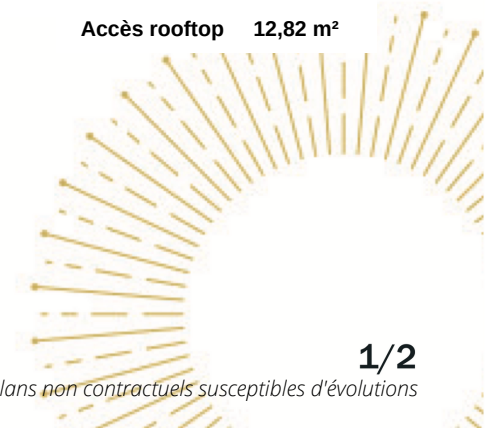
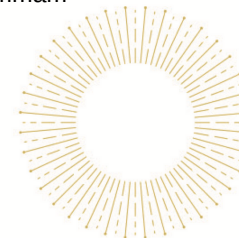
- Piscine privée
- Salle de détente et de méditation
- Sauna/Hammam

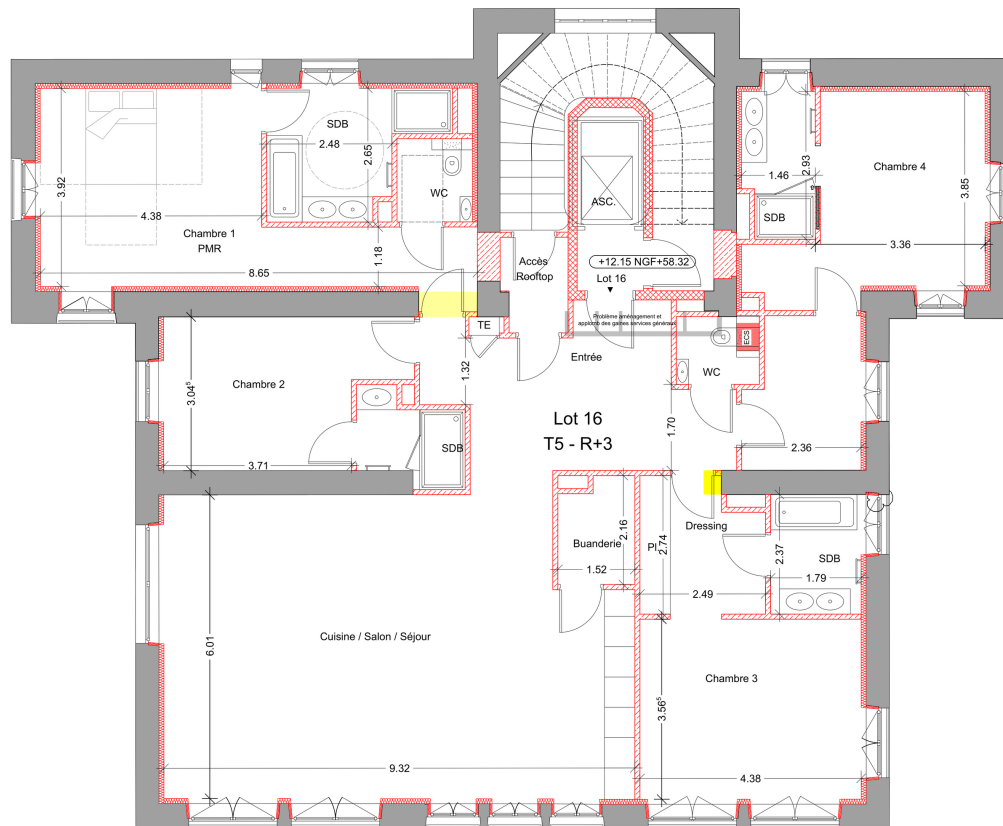
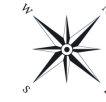
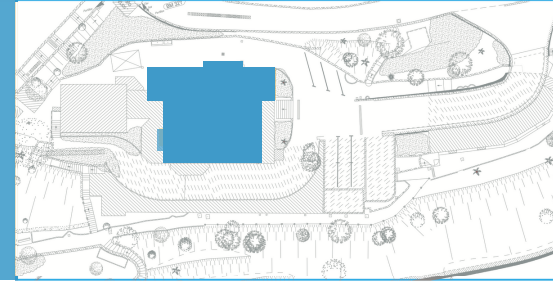
**SURFACES EN M<sup>2</sup>**

Entrée	15,37 m <sup>2</sup>
Salon	53,86 m <sup>2</sup>
Séjour	
Cuisine	
Wc	2,45 m <sup>2</sup>
Buanderie	3,12 m <sup>2</sup>
Chambre 1	23,69 m <sup>2</sup>
Salle de bain	7,12 m <sup>2</sup>
Wc	2,53 m <sup>2</sup>
Chambre 2	13,05 m <sup>2</sup>
Salle d'eau	3,24 m <sup>2</sup>
Chambre 3	16,33 m <sup>2</sup>
Salle de bain	4,43 m <sup>2</sup>
Dressing	6,2 m <sup>2</sup>
Chambre 4	14,73 m <sup>2</sup>
Salle d'eau	4,34 m <sup>2</sup>
Dressing	8,00 m <sup>2</sup>

**Surface habitable = 178,46 m<sup>2</sup>**

**Accès rooftop 12,82 m<sup>2</sup>**





## Rooftop 360°

Vue mer et baie de Cannes

Vue montagne

Vue Grasse Vieille Ville

### Equipements de l'appartement :

- Cuisine équipée
- Climatisation réversible
- Parquets bois d'origine France
- Une salle de bain/douche par chambre
- Buanderie
- 2 espaces dressing
- Jacuzzi

### Annexe privative

- Parking sécurisé

### Équipements réservés aux résidents :

- Piscine privée
- Salle de détente et de méditation
- Sauna/Hammam

### SURFACES EN M<sup>2</sup>

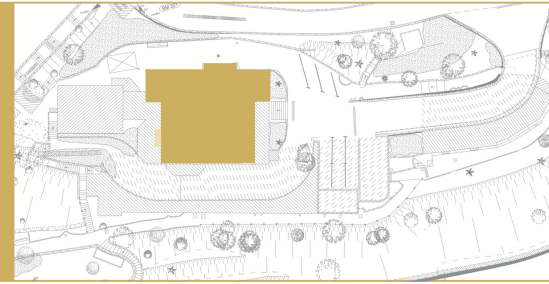
Entrée	16,52 m <sup>2</sup>
Salon	53,68 m <sup>2</sup>
Séjour	
Cuisine	
Wc	1,59 m <sup>2</sup>
Buanderie	2,55 m <sup>2</sup>
Chambre 1	23,42 m <sup>2</sup>
Salle de bain	8,13 m <sup>2</sup>
Wc	1,05 m <sup>2</sup>
Chambre 2	13,44 m <sup>2</sup>
Salle d'eau	2,43 m <sup>2</sup>
Chambre 3	22,53 m <sup>2</sup>
Salle de bain	4,43 m <sup>2</sup>
Chambre 4	15,03 m <sup>2</sup>
Salle d'eau	3,98 m <sup>2</sup>
Dressing	7,43 m <sup>2</sup>

Surface habitable = 176,21 m<sup>2</sup>

Accès rooftop 13,47 m<sup>2</sup>

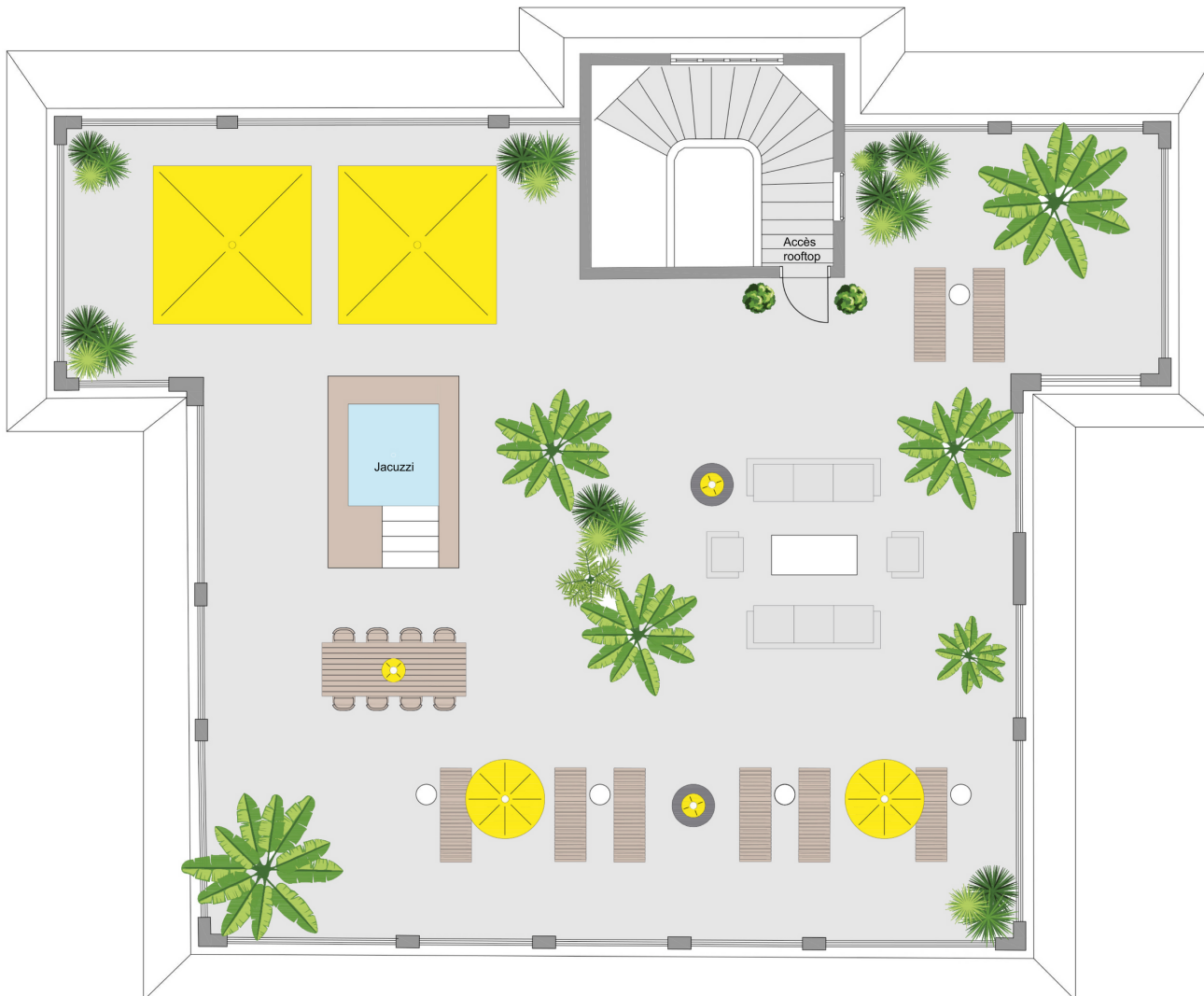
BÂTIMENT PRINCIPAL

**LOT 16**  
**178,46 m<sup>2</sup>**  
**T5 - 3<sup>e</sup> Étage**



1/125

SAINT-ROCH-HABITAT



**ROOFTOP 190 m<sup>2</sup>**