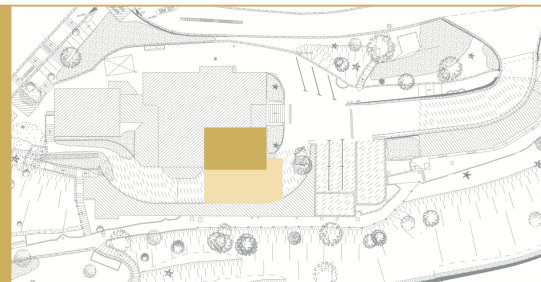


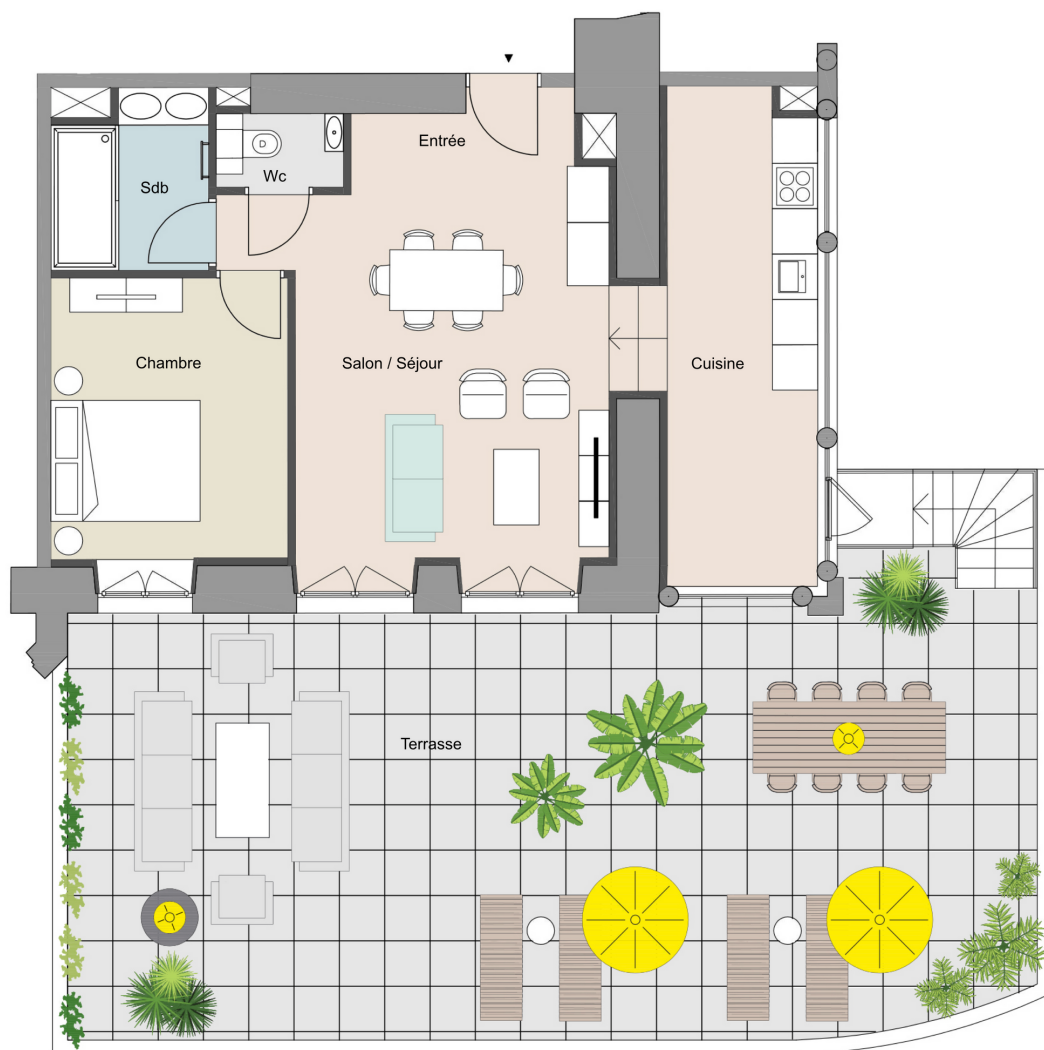
BÂTIMENT PRINCIPAL

LOT 10
57,08 m²
T2 - RDC



1/100

SAINT-ROCH-HABITAT



1 Terrasse Vue mer et baie de Cannes

Equipements de l'appartement :

- Cuisine équipée
- Climatisation réversible
- Parquets bois d'origine France

Annexe privative

- Parking privatif

Équipements réservés aux résidents :

- Piscine privée
- Salle de détente et de méditation
- Sauna/Hammam

SURFACES EN M²

Entrée	4,01 m ²
Salon	22,07 m ²
Séjour	
Cuisine	12,87 m ²
WC	1,71 m ²
Chambre	11,73 m ²
Salle d'eau	4,69 m ²

Surface habitable = 57,08 m²

Terrasse 73,06 m²

